



Welkom bij Green Q Group

OPTIMIZING THE HORTICULTURE



Green Q Group

- Terugblik
- ontwikkelingen Glastuinbouw
- Visie en nieuwe strategie
-

OPTIMIZING THE HORTICULTURE

Verloop tot 2005

- 2001 Peter Klapwijk start met Klapwijk Advies
- Proeven en demonstratie in eigen tomatenkwekerij
- 2004 eerste ideeën voor een praktijkcentrum

2005 – 2006

- Ontwikkeling en bouw van Improvement Centre
- Improvement Centre apart gepositioneerd
- Operationeel sinds oktober 2006

Verloop tot 2006 - 2010

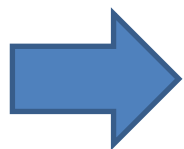
- Improvement Centre heeft zich gepositioneerd
- Green Q breidt gestaag uit, nationaal/internationaal
- In 2009 door financieel dieptepunt heen (gekomen)

2010

- Strategische heroverweging 2010 – 2015
- Ontwikkelingen tuinbouw, nationaal/internationaal
- Rol van GreenQ Group

Ontwikkelingen op wereldschaal

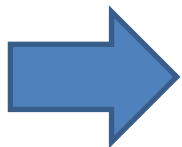
- Wereldbevolking neemt toe met 50%
- Intensivering van landbouw naar meerproductie
- Efficiëntie op (fossiele) energie- en watergebruik
- Vermindering gebruik van chemie en meststoffen
- Betere voedselkwaliteit en voedselveiligheid
- CO2 footprint, local for local en cradle to cradle



Resulteert in toename van (glas)tuinbouw

Ontwikkelingen tuinbouw Nederland

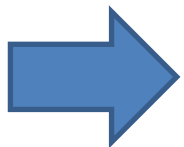
- Specialisatie, internationalisering, professionalisering
- Toepassing hoogwaardige techniek voor teeltproces
- Kennisontwikkeling en -overdracht key factor
- (groen) Onderwijs moet aansluiten op praktijkvraag
- Export wereldwijd van techniek en (plant)materiaal
- Versterking van kennisstructuren



Aandacht aan kennis voor praktijktoepassing

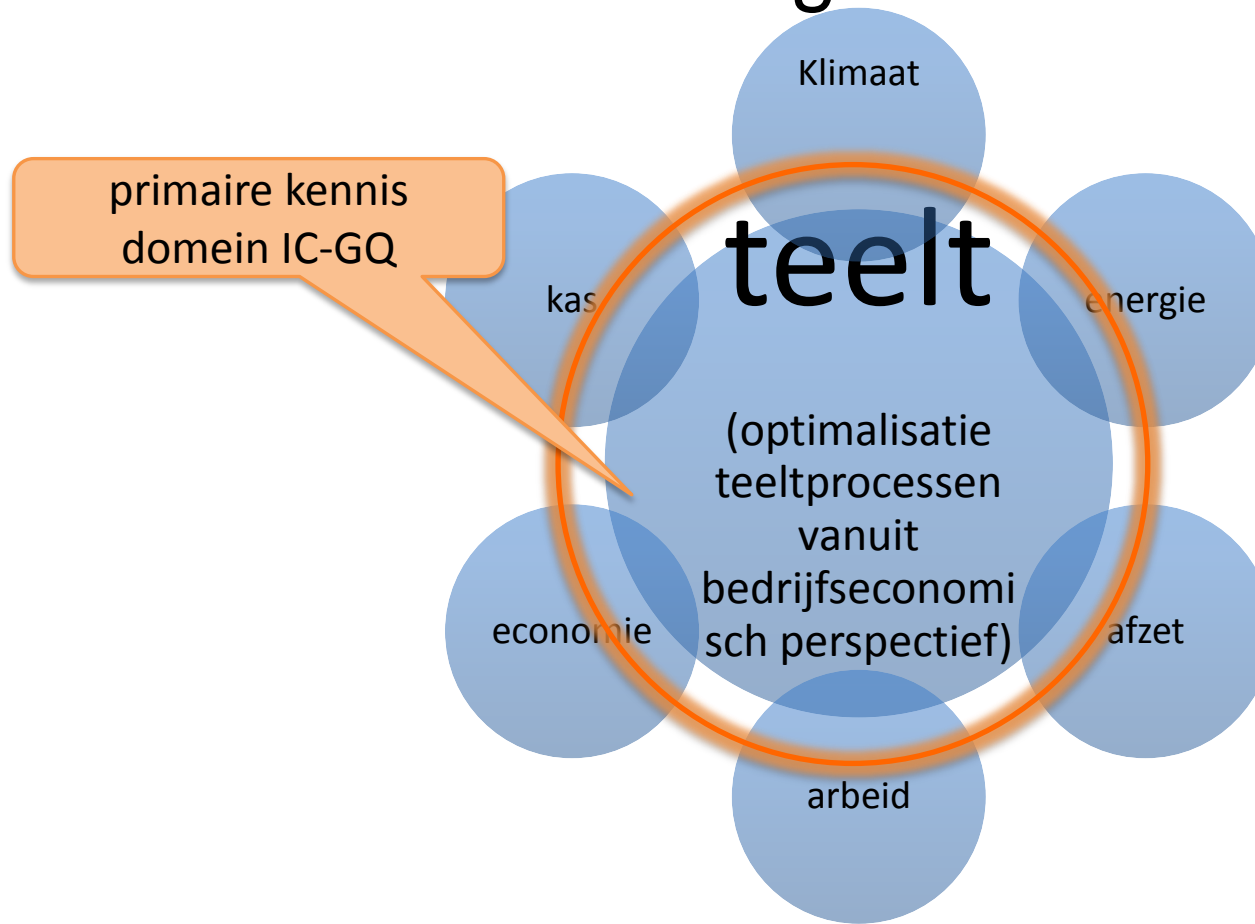
Ontwikkelingen tuinbouw wereldwijd

- Intensivering en professionalisering van tuinbouw
- Opschaling naar moderne techniek en technologie
- Verschuiving van plastic naar glas
- Institutionele en sector-vreemde investeerders
- NL techniek afstemmen op lokale teelt en klimaat
- Ontbreken van (teelt)management vaardigheden



Kennis belangrijk im- en export product

Green Q kennisgebied





GREEN Q



Improvement
Centre

Conclusie strategische heroverweging

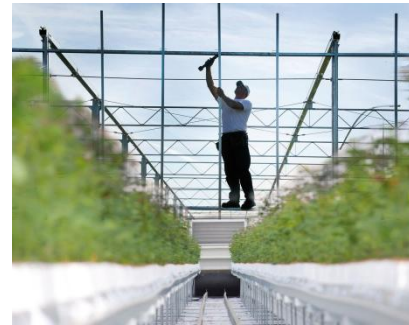
- Toenemende vraag (internationaal) naar integrale kennis;
- Trainingen en cursussen professionaliseren;
- Teelttechnische (project)ontwikkeling gewenst;
- Activiteiten Improvement Centre en Green Q gaan geïntegreerd worden;
- Improvement Centre zal (deels) transformeren naar opleidingscentrum;
- Internationaliseren van Green Q activiteiten;

Integreren van activiteiten



GREENQ

HORTICULTURAL EXPERTISE GROUP



Missie GreenQ

- Kennisleverancier van theorie naar praktijk
- “Alle” kennis m.b.t. teeltproces in tuinbouw
- Ondernemend, verbindend en organiserend
- One-stop-shop voor alle teeltkennis
- Fysieke en virtuele internationale ontmoetingen
- Samenwerking met strategische en tactische partners

Vier kennis diensten

- **IMPROVEMENT CENTRE**
- **EDUCATION**
- **PROJECTS**
- **CONSULTANCY**

HORTICULTURAL EXPERTISE GROUP



**Development
& Strategy**

**Improvement
Centre**

Education

Projects

Consultancy

IMPROVEMENT CENTRE • EDUCATION • PROJECTS • CONSULTANCY

Improvement Centre:

Leidinggevende: Marc Grootscholten

Diensten:

- Faciliteren in integreren van kennis
- Praktijkproeven en demonstratie
- Internationaal opleidingscentrum voor onderwijs en praktijk
- Ontmoetingsplaats
- “Samenwerken aan Vaardigheden”



Education:

Leidinggevende: Niek Botden

Diensten:

- Internationale opleiding telers
- Thema gerichte cursussen / masterclasses
- Seminars en workshops
- Ondersteunend aan onderwijs
- Interne kennis updates



Projects:

Leidinggevende: vacature

Diensten:

- Internationale (teelt)haalbaarheidsstudies
- Functioneel ontwerp tuinbouwprojecten
- Tuinbouw kennisontwikkelingsprojecten
- Ontwikkeling management en beslissingsmodellen



Consultancy:

Leidinggevende: Jilles Goedknecht

Diensten:

- (Internationaal) integraal teeltadvies
- Beslissingsondersteunende modellen
- Binnendienst als back office
- Long Distance Support (monitoring op afstand)
- Begeleiding bij implementatie nieuwe technologieën



Development & Strategy:

Teeltstrategie: Peter Klapwijk

- Visie ontwikkeling op teeltproces
- Teelttechnisch ondersteunend aan 4 divisies
- Kennis en expertise bij interne projecten
- Inzet bij specifieke teeltsituaties wereldwijd.

HORTICULTURAL EXPERTISE GROUP



Management team



IMPROVEMENT CENTRE • EDUCATION • PROJECTS • CONSULTANCY

GreenQ team

Teamleden GreenQ Nederland (waarvan 8 consultants)	23
Consultant Polen	1
Consultant Letland/Rusland	1
Consultants Noord-Amerika	2
Vestiging Turkije	2

HORTICULTURAL EXPERTISE GROUP



GreenQ is where the international horticultural industry meets!



IMPROVEMENT CENTRE • EDUCATION • PROJECTS • CONSULTANCY